



SIGA-La casa hermética

Barrera de vapor o placas de material de madera

Corvum® 30/30

Cinta de alto rendimiento para penetraciones angulares, correas, esquinas interiores y exteriores y claraboyas



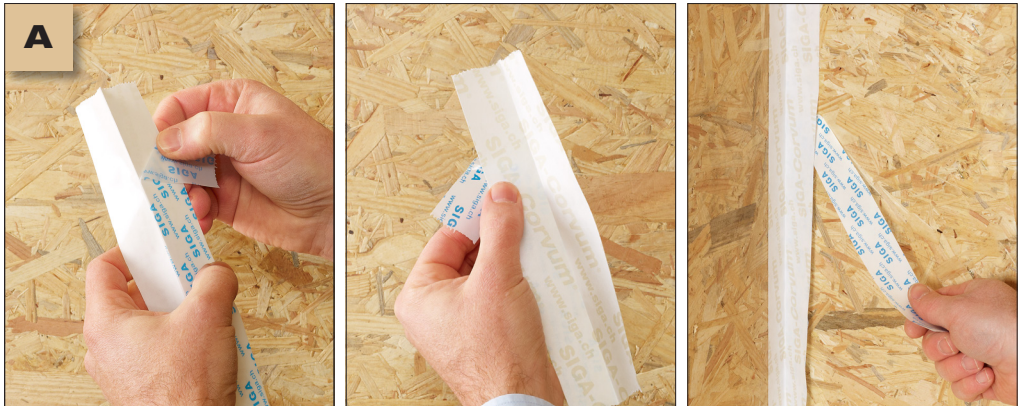
- ✓ plegado previo 30/30 mm precisa y segura en las esquinas
- ✓ 1 tira de separación ya retirada pegar fácil y rápidamente
- ✓ 1 tira de separación que sobresale se puede separar fácilmente

Nº artículo 5200-303025

Caja: 10 rollos Rollo: ancho X largo: 30/30 mm x 25 m
Papel especial reforzado: repele las salpicaduras de agua

Patente europ., Brevet européen 1508436 + 1508648
Patente EE.UU. 7.445.828 B2

Consejos y trucos



Usar la tira de separación para una manipulación sencilla y rápida

- **Primero** plegar hacia atrás el principio de la tira de separación, de ese modo la tira de separación está a mano y se puede retirar después con rapidez
- **A continuación** pegar bien ajustado Corvum



Escanear código QR
y activar directamente
información de producto

Hermeticidad al aire

SIGA[®]

Penetración angular



01

- Cortar Corvum a medida: añadir a los dos lados aprox. 3 cm
- Pegar con precisión en la esquina de la viga (pliegue en la viga)
- Retirar la tira de separación
- Abrir, aplicar frotando



02

- Cortar en bisectriz el trozo que sobresale
- **¡No aplicar totalmente en la esquina de la viga!**



03

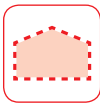
- Repetir a cada lado de la viga



04

Así se ve:

- Viga pegada de manera permanente hermética al aire con Corvum 30/30



Barrera de vapor o placas de material de madera

Correa



- Pegar Corvum con el borde plegado previamente hacia arriba ajustado con precisión bajo los cabrios en la correa
- Frotar bien para fijar



- Retirar la tira de separación gradualmente y pegar la barrera de vapor con el lado interior sobre el Corvum
- Frotar bien para fijar



- Desdoblar Corvum y subir la barrera de vapor contra la superficie del techo. Fijar a los cabrios con Twinet (página 13) o grapar



Así se ve:

- Unión a correa pegada de manera permanente hermética al aire con Corvum 30/30